



Electrolux
PROFESSIONAL

**Modulare Großküchengeräteserie
700XP Kühlunterbau mit 2
Schubladen, +10-2°C, automatische
Abtaukondensatverdunstung - R290**

Technisches Datenblatt

ARTIKEL #

MODELL #

NAME #

SIS #

AIA #



371290 (E7TTAECOMIN)

Kühlunterbau mit 2
Schubladen, +10-2°C,
automatische
Abtaukondensatverdunstung
- R290

Kurzbeschreibung

Artikel Nr.

Gekühlter Unterbau mit 2 Schubladen. Eingebautes Kompressor-Kühlaggregat. Betriebstemperaturbereich von -2°C bis 10°C. Zur Installation unter 700XP-Aufbauten. Wird mit 50 mm höhenverstellbaren Füßen geliefert. Außenverkleidung aus Edelstahl mit Scotch Brite-Finish. Geeignet für den Betrieb bei einer Umgebungstemperatur von bis zu +43°C. Konstruiert, um einen bündigen Übergang zwischen den Einheiten zu ermöglichen.

Übersetzt mit www.DeepL.com/Translator (kostenlose Version)

Hauptmerkmale

- Abtaugung und automatische Tauwasserverdunstung: Kondensat verdunstet automatisch durch das elektrische Heizelement im Kondensatbehälter.
- GN-konform.
- Entwickelt für die Montage auf modularen Kochblock
- Gerät leicht unter andere 700XP Tischgeräte zu montieren.
- Regelbarer Temperaturbereich von -2 °C bis +10 °C für Fleisch, Fisch und Molkereiprodukte.
- Umluftkühlung für schnelles Kühlen und gleichmäßige Temperaturverteilung.
- Rechtwinklige Seitenkanten für bündige Verbindung ohne Ritzen und Schmutzecken.

Konstruktion

- Außenverkleidung aus Edelstahl mit Scotch Brite Schliff für höchsten Hygienestandard.
- Gerät mit Eigenkühlung.
- Frontseitiger Zugang zu allen Komponenten.
- Das Gerät wird mit 150 mm höhenverstellbaren Füßen aus rostfreiem Stahl geliefert. Die Füße können bis zu 250 mm verlängert werden.

Nachhaltigkeit



- FKW und FCKW frei (hoch ökologisches Kältemittel: R290).

Optionales Zubehör

- 1 Satz geflanschte Füße PNC 206136 ☐
- Front-Sockelblende, 1200 mm PNC 206151 ☐
- Front-Fußblende, 1200 mm PNC 206178 ☐
(nicht für Kühl-/Tiefkühl-Unterschrank)
- 4 Füße für Sockelaufstellung PNC 206210 ☐
(nicht für Serie 900 Stand-Grillgerät)
- 2 Blenden für Servicekanal für PNC 206248 ☐
einseitige Installation von
Tischgeräten auf Unterbau
- 1 Paar seitliche Fußblenden PNC 206249 ☐
- 1 Paar seitliche Sockelblenden PNC 206265 ☐
- 2 Schubladen für gekühlte PNC 206351 ☐
Unterschranke
- Unterkonstruktion für PNC 206368 ☐
Fußmontage oder fahrbar
1200 mm (XP700-900)
- Unterkonstruktion für PNC 206369 ☐
Fußmontage oder fahrbar
1600 mm (XP700-900)
- Rückwandverkleidung - 1200 PNC 206376 ☐
mm (XP700-900)
- Kit 6 Räder - 3 Lenkrollen mit PNC 206432 ☐
Feststeller

Genehmigung: _____

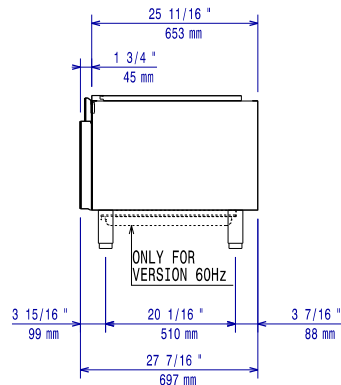


Experience the Excellence
www.electroluxprofessional.com

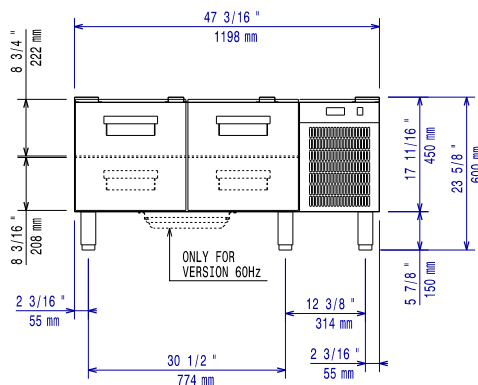
- 2 Seitenblenden für freistehende Geräte

PNC 216000 ☐

Front

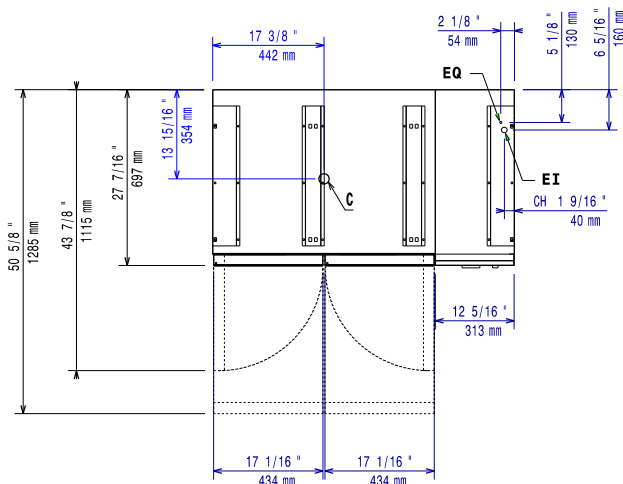


Seite



EI = Elektroanschluss

oben



Elektrisch

Netzspannung:	220-230 V/1N ph/50 Hz
Anschlusswert:	0.4 kW
Gesamt-Watt	0.4 kW

Schlüsselinformation

Außenabmessungen, Länge:	1200 mm
Außenabmessungen, Tiefe:	700 mm
Außenabmessungen, Höhe:	600 mm
Nettogewicht:	95 kg
Versandgewicht:	104 kg
Versandhöhe:	780 mm
Versandlänge:	850 mm
Versandtiefe:	1300 mm
Versandvolumen:	0.86 m³
Bruttokapazität:	120 lt

Nachhaltigkeit

Art des Kältemittels:	R290
Kühlmittelgewicht:	85 g